

## Fiche Technique

# « *L'homme qui plantait des arbres* »

**Compagnie Arketal**

Mise en scène : Sylvie OSMAN

Direction technique : P. OLIVIER - 06.70.13.31.53. - [pierre@lebureau-prod.com](mailto:pierre@lebureau-prod.com)

Régie générale : A. DUCREUX - 06.75.67.41.77. - [arnaudducreux@gmail.com](mailto:arnaudducreux@gmail.com)

***FICHE TECHNIQUE STANDARD – Salle de théâtre  
JAUGE en SCOLAIRE : 150 spectateurs – JAUGE en TOUT PUBLIC : 170 spectateurs***

## LA COMPAGNIE

- Vous allez accueillir entre 4 et 6 personnes, à savoir 2 comédiens, 1 Régisseur Lumière, 1 Régisseur Son et parfois, 1 Scénographe, 1 chargée de communication.
- Nous avons besoin au minimum d'une loge, mais si vous en avez deux, nous sommes preneurs !

## PLATEAU

L'espace est composé :

- ✓ d'une boîte noire, ayant pour côtes idéales 7 m d'ouverture sur 5 m de profondeur, elle sera réalisée avec un fond noir droit et une série de pendrillons noirs droits montés à l'italienne. Idéalement, en plus du cadre de scène, nous avons besoin d'un minimum de deux plans de pendrillons.
- ✓ Le spectacle peut cependant se jouer dans un espace minimum de 6m d'ouverture par 4m de profondeur, en maintenant toujours les deux plans de pendrillons vus précédemment.

***CETTE BOITE NOIRE DEVRA ETRE EN PLACE AVANT NOTRE ARRIVEE***

- ✓ La zone de jeu utilise un espace de 6m par 4m
- ✓ Dans cette zone de jeu, nous installons un tapis de 3m par 2m (cf plan de feu)

→ matériels à fournir

- les pendrillons noirs droits nécessaires et fond noir droit nécessaire pour réaliser la boîte noire à l'italienne
- l'ensemble du sol du plateau se doit d'être noir, ou recouvert de tapis de danse

→ matériels fournis par la compagnie

- le revêtement du sol
- l'ensemble des éléments de décor
- les stands pour marionnettes

→ la régie plateau sera assurée par le régisseur plateau du Théâtre en lien avec le régisseur de la compagnie

## LUMIERE

Le régisseur conduira la lumière du spectacle avec son ordinateur équipé de D-Light. Merci de prévoir un départ DMX à l'arrière de la salle. Il est d'ailleurs préféré que les régies son et lumière soient juxtaposées à l'arrière salle plutôt que dans des cabines séparées, nous jouons un spectacle vivant et sonore !

### → matériels lumière à fournir

- l'éclairage public habituellement installé dans le théâtre, en commande depuis la régie, et un service scène
- 19 circuits graduable de 3 kw chacun
- le câblage nécessaire à l'installation
- 9 x PC 1000w
- 4 x découpe 613SX ou équivalent ADB, Strand...
- 4 x découpe 614SX ou équivalent ADB, Strand
- 1 x PAR 64 CP 62
- 4 x supports rehausse H=50cm + supports de sol pour découpes 613SX
- gélatine ( réf. LEE ) : 003 / 007 / 107 / 142 / 197 / 201 / 205
- diffuseur ( réf. ROSCO ) : 119# / 132#
- gaffeur alu noir et black foil noir

### → matériel lumière fourni par la compagnie

- 3 x projecteurs F1

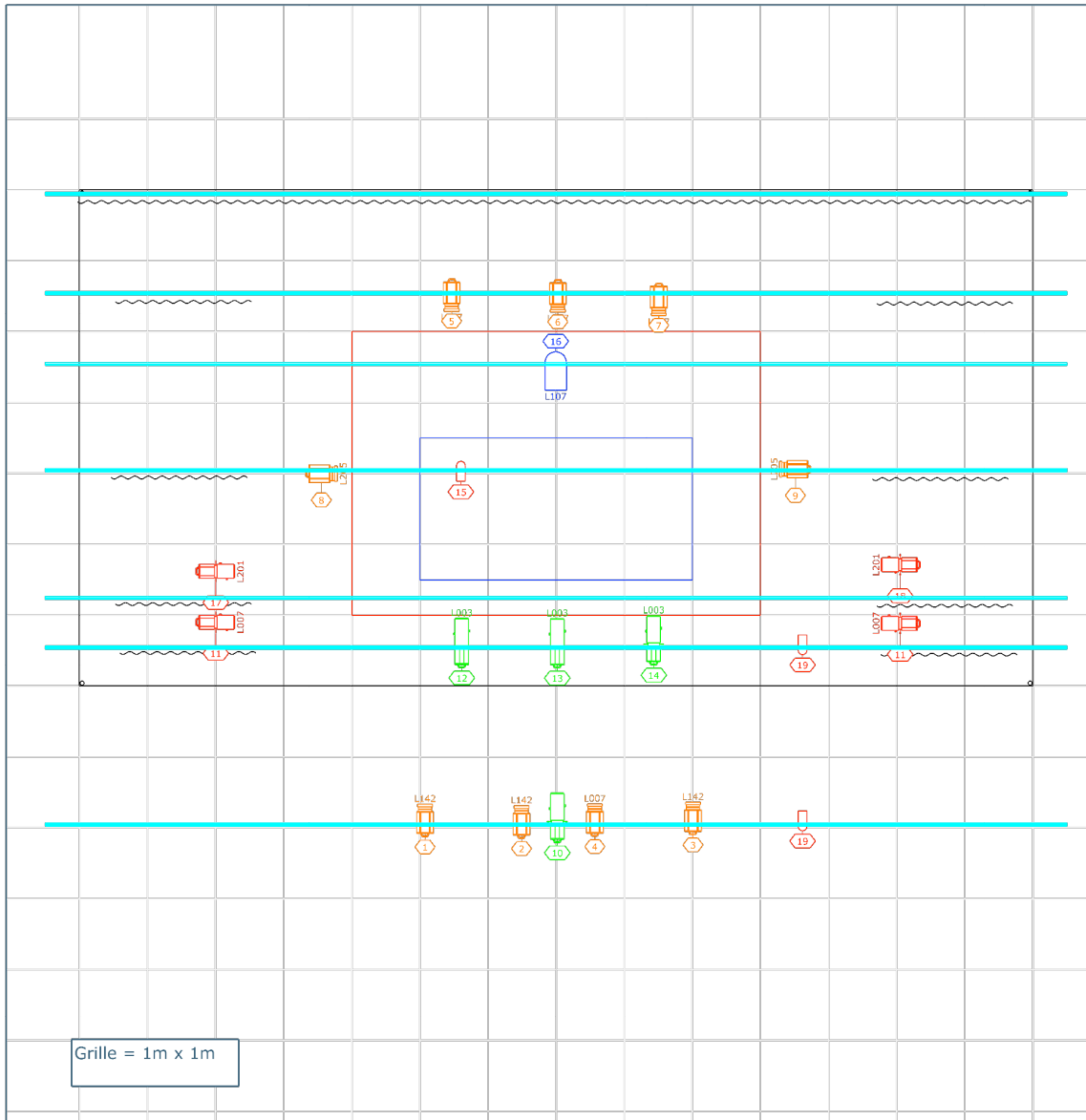
### → divers

- pour faciliter notre montage, le grill et le sol se doivent d'être vides de toute installation de projecteur à notre arrivée, ou éventuellement être pré-implanté selon nos besoins
- durant la représentation, la régie lumière sera assurée par le régisseur de la compagnie, il en va de même pour la régie son, assurée par un membre de la compagnie
- la régie lumière doit être installée en fond de salle, à côté de la régie son

Cette fiche technique étant standard, nous adapterons le type de projecteurs en fonction des disponibilités de la salle après avoir reçu la fiche technique de votre salle.

Merci donc de nous la faire parvenir dès que possible.

# plan lumière



Légende	
Aire de Jeu	■
Calque par défaut	■
Decoupe 613SX sur pied	■
Decoupe 614SX	■
F1	■
PAR 64 CP62	■
PC 1kW	■
Pendrillons	■
Porteuses	■
Tapis Cie	■

Type de matériels	
	310 HPC
	614SX 16°-35°
	613SX 28°-54°
	F1
	PAR 64

Projet "L'Homme qui plantait des arbres"			
Libré du projet Plan de feu salle équipée		Date du projet 2014 - 2015	
Nom du client Cie ARKETAL			
Dessiné par P.OLIVIER / A.DUCREUX		Numéro de version 1	Nom du fichier Arketal_Lhomme_Standard
		En-tête du document	

## SON

la partie son consiste à diffuser :

- une bande son provenant d'un lecteur CD
- une bande son provenant d'un lecteur MD

→ matériels son **à fournir**

- un système de diffusion assurant une diffusion façade correcte pour les dimensions de la salle
- 2 Enceintes retour sur pied pour l'ensemble du plateau (au fond ou dans la dernière rue ou en accroche sur le grill)
- 1 table de mixage adéquate
- 1 Lecteur CD
- Le câblage nécessaire au fonctionnement de l'ensemble du système, y compris le câblage nécessaire pour notre lecteur MD

→ matériel son **fourni par la compagnie**

- 1 Lecteur MD

→ divers

- durant la représentation, la régie son sera assurée par un membre de la compagnie.
- la régie son doit être installée en fond de salle, à côté de la régie lumière